

GELIOMASTER®



GSFNO

инструкция по монтажу
светодиодного светильника

Светодиодный светильник GSFNO поставляется в упаковке.



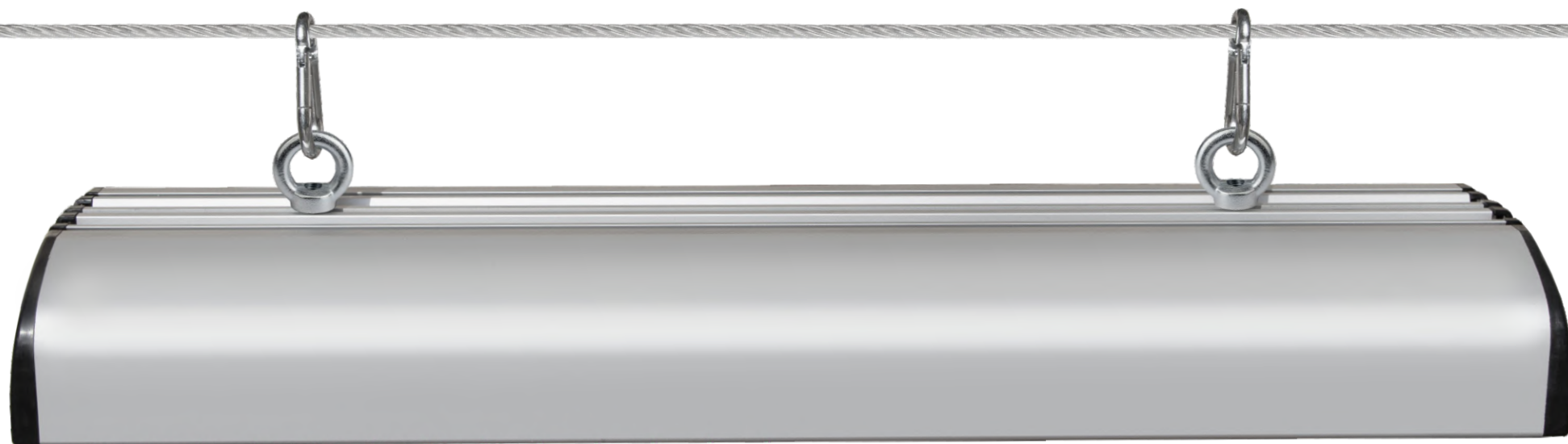
1.1. Распакуйте светодиодный светильник **GSFNO** с комплектом подвесного крепления.



1.2. Установите кронштейны в пазы корпуса светильника.
Затяните болты крепления.



1.3. Подвесьте светильник на кабель-трос с помощью карабина.



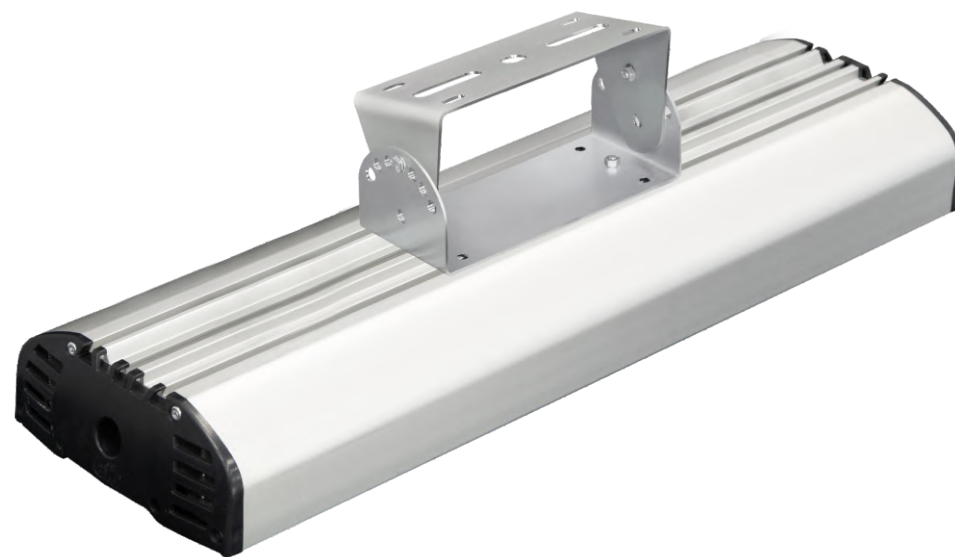
1.4. Включите питание и убедитесь, что светильник работает.



2.1. Распакуйте светодиодный светильник **GSFNO** с комплектом потолочно-поворотного крепления.



- 2.2. Просверлите в стене два отверстия диаметром 12 мм и глубиной 100 мм.
- 2.3. Установите 1-ую часть кронштейна в пазы корпуса светильника.
- 2.4. Затяните болты крепления.
- 2.5. Прикрепите светильник ко 2-ой части кронштейну с помощью болтов, шайб и гаек.
- 2.6. Установите требуемый угол наклона светильника и затяните болты.



2.7. Включите питание и убедитесь, что светильник работает.



3.1. Распакуйте светодиодный светильник **GSFNO** с комплектом поворотного крепления.



- 3.2. Просверлите в стене два отверстия диаметром 12 мм и глубиной 100 мм.
- 3.3. Смонтируйте кронштейн к месту крепления.
- 3.4. Прикрепите светильник к кронштейну с помощью болтов, шайб и гаек.
- 3.5. Установите требуемый угол наклона светильника и затяните болт.



3.6. Включите питание и убедитесь, что светильник работает.

